



CoreBiz® Base 7.0

Zentrale und Kommandostand für alle CoreBiz-Produkte

Der CoreBiz-Base-Server bietet alle Merkmale eines typischen zentralen Servers und ist durch CoreBiz Management Console CMC und CoreBiz Directory gleichzeitig Kernstück und Basis der CoreBiz-Produktreihe.

Entwickelt für den Mittelstand

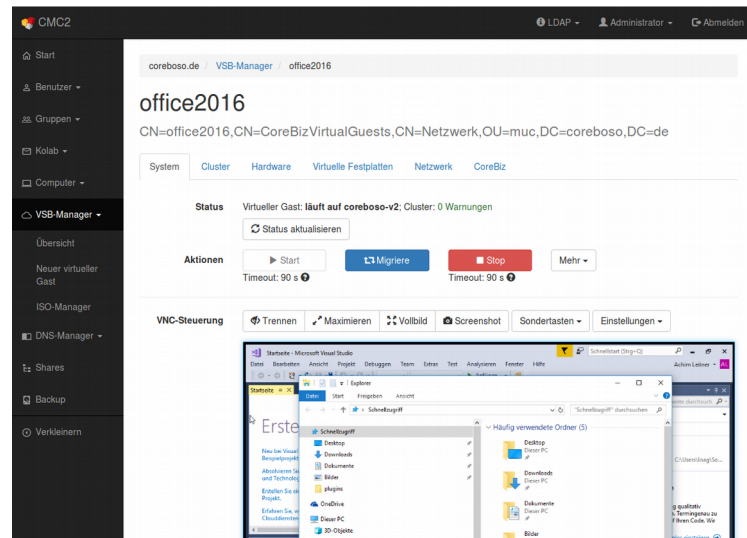
Die CoreBiz-Produkte wurden von Anfang an für den Aufbau mittelständischer IT-Infrastrukturen konzipiert. Aus diesem Grund ist das CoreBiz-Produktportfolio konsequent auf diese Anforderungen ausgerichtet und adressiert alle Themen zum Aufbau einer kompletten IT-Umgebung.

Die herausragenden Integrationsmöglichkeiten mit Windows-Anwendungen prädestinieren CoreBiz zur idealen Plattform für den Mittelstand.

Zentraler Server

CoreBiz Base bietet alle Funktionen und Dienste eines zentralen Unternehmens-Servers, wobei die Merkmale mit denen eines Windows-Servers vergleichbar sind:

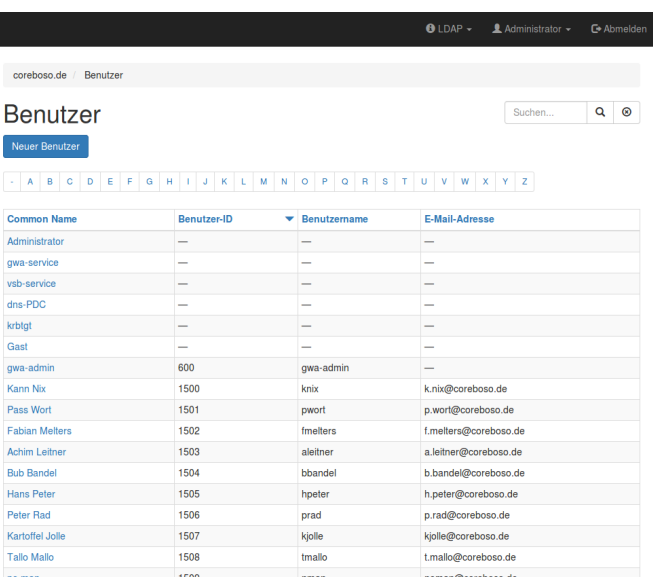
- Web-basierte Oberfläche CoreBiz Management Console CMC für alle Verwaltungsarbeiten.
- Identity Management mit CoreBiz Directory auf Basis von Samba 4 zur zentralen Benutzer- und Rechteverwaltung, weitestgehend kompatibel mit Active Directory.



- Zentraler Authentifizierungsdienst für Unix/Linux- und Windows-Systeme
- Kerberos für Single Sign On (SSO).
- Erweiterte Zugriffskontrolle auf Dateien, Ordner und Freigaben (ACL). Zugriffsrechte lassen sich auch über den Windows-Dialog vorgeben.
- Roaming Profiles einstellbar für Windows- und Linux-Clients.
- Konfiguriert auch den CoreBiz Fileserver (CFS) mit Dateidiensten (Freigaben) für Windows, Linux, Unix und MacOS (SMB und NFS)
- Konfigurationsmanagement im CoreBiz Directory: Hier lassen sich zentral alle CoreBiz-Dienste einstellen und verwalten.
- Druckserver CUPS für alle Systeme.
- DHCP-Server mit dynamischem LDAP-Backend zur automatischen Vergabe von IP-Adressen.
- DNS-Server mit dynamischem Update durch den DHCP-Dienst.
- Zeitserver (Network Time Protocol).
- Paket-Repository-Cache (apt cache) für schnelleres Installieren interner Linux-Clients und -Server.

Web-basierte Konfiguration

Zentraler Bestandteil von CoreBiz Base ist die web-basierte Managementoberfläche. Sie ist modular aufgebaut und passt sich damit den jeweils verwendeten CoreBiz-Produkten an.



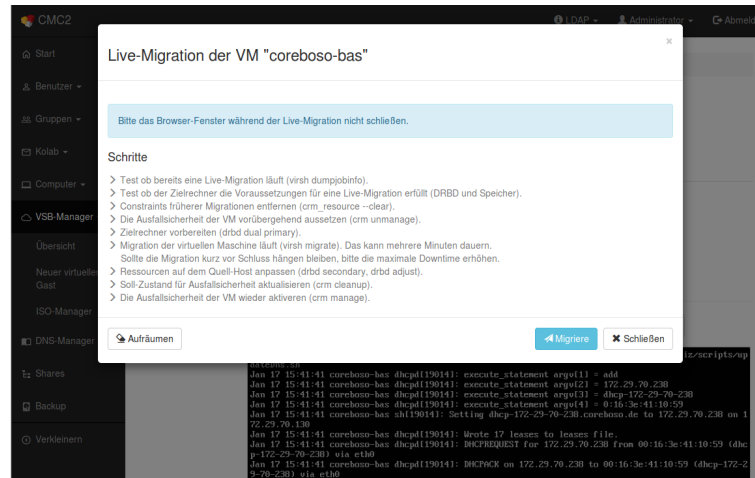
- Moderne Oberfläche mit HTML5 und JavaScript.
- Einfach zu benutzen, auf den täglichen Bedarf optimiert.
- Kompatibel zu den wichtigen Browsern, ohne zusätzliche Plugins zu benötigen.
- Das CoreBiz Konfigurationsmanagement lässt auch manuelle Eingriffe des Administrators zu, es ändert nur gezielt die relevanten Stellen.
- Über den CoreBiz Management Daemon (CMD) kann die CMC auch Aktionen auf den verwalteten CoreBiz-Instanzen ausführen.

Vorteile von CoreBiz Base auf einen Blick

- Zentraler Server, der in vielen Fällen einen Active Directory Server ersetzen oder sich mit diesem integrieren kann.
- Zentrales Management aller CoreBiz-Produkte.

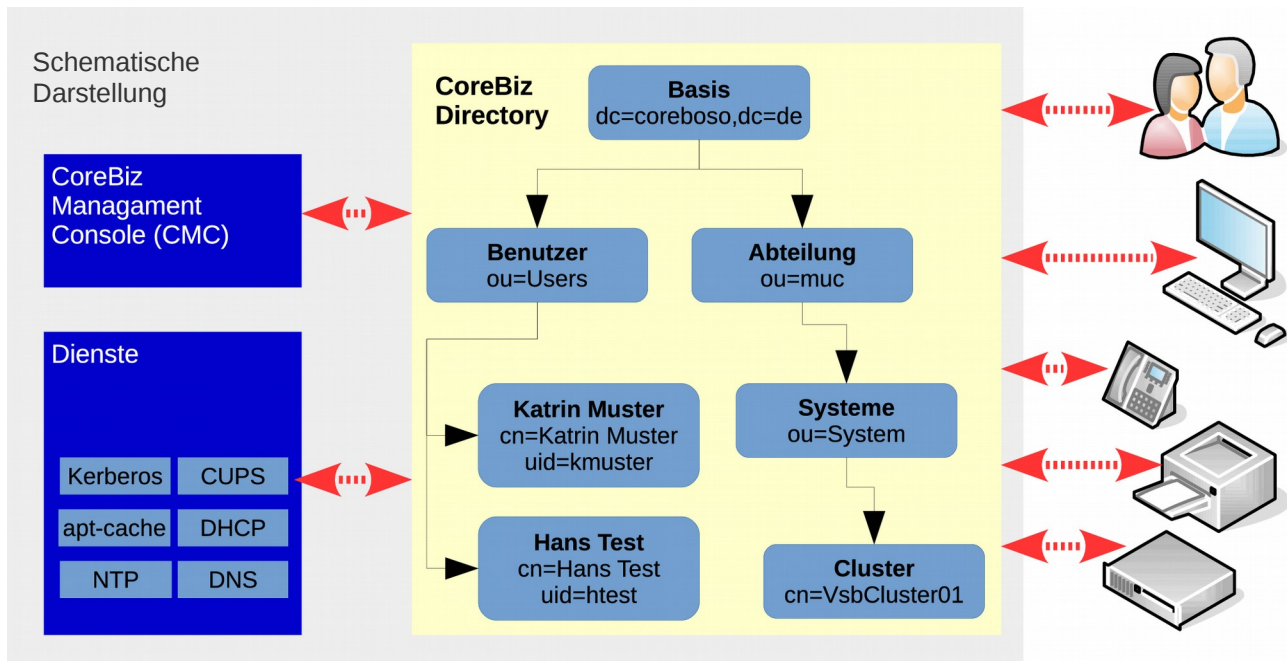
Vorteile von CoreBiz allgemein

- CoreBiz macht das Potenzial von Open-Source-Software auch ohne Fachwissen nutzbar
- Open-Source-Produkte, die sorgfältigst ausgewählt und integriert werden
- Regelmäßige Updates und neue Versionen
- Alle Konfigurationsdaten werden im zentralen CoreBiz Directory (AD-kompatibel) abgelegt
- Management Console CMC zur Konfiguration



Weitere Produkte der CoreBiz-Familie

- CoreBiz Virtual Server Base
- CoreBiz Clustering
- CoreBiz Fileserver
- CoreBiz Groupware
- CoreBiz Backup
- CoreBiz Security Gateway
- CoreBiz Client
- CoreBiz VoIP
- CoreBiz Monitoring
- CoreBiz Secure File Exchange



Vertriebskontakt Deutschland

LIS AG
Thomas-Dehler-Str. 9
81737 München

Tel. 089-993412-0
info@linux-ag.com
www.linux-ag.com

Vertriebskontakt Österreich

LIS Austria GmbH
Wiener Straße 131
4020 Linz

Tel. +43 732-922209
info@lis-austria.at
www.lis-austria.at